

CONTENU DU KIT

- 25 cassettes test
- 1 flacon de tampon + 1 flacon de secours
- 25 lancettes
- 25 pipettes calibrées de 10µL
- 1 notice d'utilisation

Lire attentivement la notice d'utilisation



Désinfecter le bout du doigt du patient avant la réalisation du test



Avant la réalisation du test, une bande bleue est présente au niveau de la zone "C"

Puits S ▶

Puits B ▶



OU



1

Utiliser la lancette fournie

Si vous êtes en possession de l'autopiqueur jaune, enlever le capuchon jaune en le tournant puis en tirant.

Pour l'autopiqueur rose, retirer le capuchon transparent.



OU

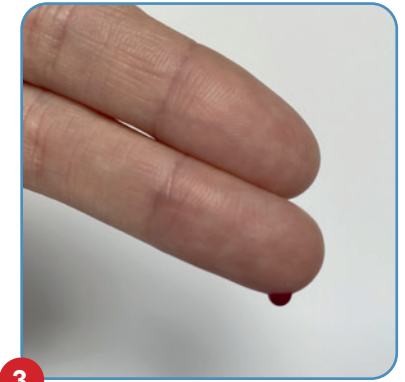


2

Piquer le côté du doigt propre avec la lancette en appuyant fort

Si vous êtes en possession de l'autopiqueur jaune, face blanche sur le doigt du patient.

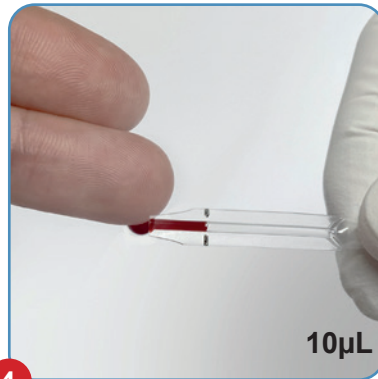
Pour l'autopiqueur rose, face rouge sur le doigt du patient.



3

Former une grosse goutte de sang suspendue

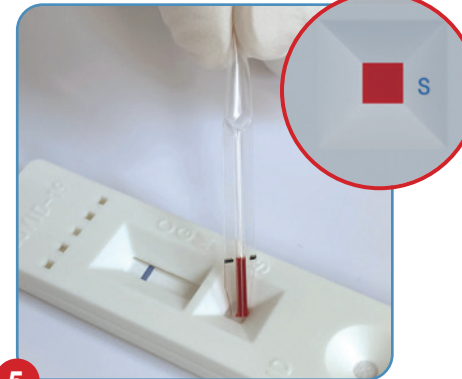
Le prélèvement est facilité par le bras en position déclive (main orientée vers le bas)



4

Recueillir la goutte de sang avec la pipette tenue **horizontalement** et remplir jusqu'au trait noir

NE PAS PRESSER LA POIRE DE LA PIPETTE

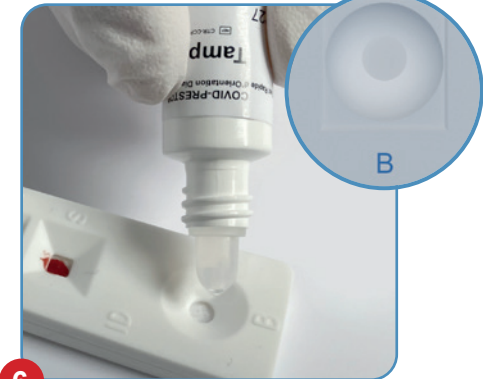


5

Presser la poire de la pipette pour vider le sang dans le **puits S carré** de la cassette

Garder la pipette à la verticale et toucher le fonds du puits pour déposer le sang.

Si le sang n'est pas expulsé de la pipette, boucher le petit trou situé au milieu du trait noir avec les doigts de l'autre main puis presser la poire



6

Ajouter immédiatement deux gouttes de tampon dans le **puits B rond**

Ajouter une 3^{ème} goutte de tampon si une trainée rose n'apparaît pas sur la cassette

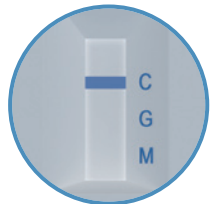
LECTURE, VOIR AU DOS

LECTURE



ATTENDRE 10 MINUTES
AVANT DE LIRE LE TEST

Lire le test à la lumière naturelle ou avec un éclairage suffisant afin de distinguer les bandes de très faible intensité.



SI LA BANDE
CONTRÔLE
RESTE BLEUE,
LE TEST EST
INVALIDE

NÉGATIF

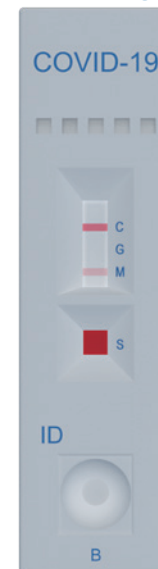


POSITIF

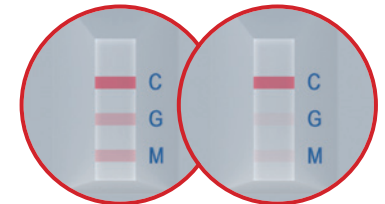
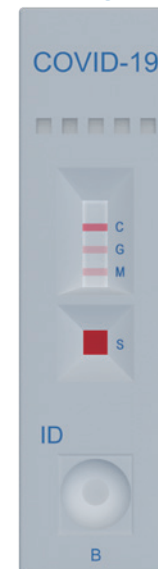
Présence IgG



Présence IgM



Présence IgG et IgM



L'INTENSITÉ
DES BANDES
ROUGES
PEUT VARIER

CONTACT

+33 (0) 1 46 00 40 40
contact@aazlab.fr

AAZ 
Votre santé sous contrôle

43, rue de Bellevue | 92100 Boulogne-Billancourt

VIDÉO DE DÉMONSTRATION
DISPONIBLE SUR :
www.covid19aaz.com